



POLO DE INOVAÇÃO // UNIDADE EMBRAPPI

INSTITUTO FEDERAL DE SÃO PAULO

TECNOLOGIA E ENGENHARIA DE ALIMENTOS





EMBRAPII

Empresa Brasileira de Pesquisa
e Inovação Industrial



A EMBRAPPII - Empresa Brasileira de Pesquisa e Inovação Industrial - foi fundada em 2013, para atuar como uma parceira tecnológica e financeira das indústrias de todo o Brasil, a exemplo de como trabalha sua "irmã mais velha", a EMBRAPA, parceira do setor agropecuário.

EMBRAPPII em 2024

610 projetos
contratados

R\$1 bilhão
investidos em Inovação
e Pesquisa



Unidades EMBRAPII

A parceria entre a EMBRAPII e as indústrias acontece através das Unidades EMBRAPII, que são instituições de pesquisa, públicas ou privadas, credenciadas e autônomas para desenvolver projetos de inovação. Ao todo, há mais de 100 unidades EMBRAPII em todo o Brasil, sendo cada uma especialista em um setor industrial.

Vista aérea do campus Matão, sede da Unidade EMBRAPII do IFSP



Unidade EMBRAPII POLO DE INOVAÇÃO DO IFSP

Unidade EMBRAPII **POLO DE INOVAÇÃO DO IFSP**

ÁREA DE ATUAÇÃO
**Tecnologia e Engenharia
de Alimentos**

Fundado em 2020, através da portaria MEC 50/2021, o Polo de Inovação do IFSP está sediado no campus Matão do Instituto Federal, e engloba todos os 42 campus da Instituição, com uma ampla rede de laboratórios e equipamentos de ponta, além de pesquisadores de excelência na área de Alimentos e campos correlatos.



ALIMENTOS



POLO DE INOVAÇÃO DO IFSP EM NÚMEROS

24 projetos finalizados
ou em andamento  **R\$ 11 milhões** ^{perto de}
em projetos contratados

EMPRESAS PARCEIRAS EM PROJETOS COM O POLO DE INOVAÇÃO DO IFSP



Purenne



JMHP.



RESIX



Polo de Inovação do IFSP

LINHAS DE PESQUISA

LINHA DE PESQUISA #1

Pesquisa e desenvolvimento de processos e métodos de análise de alimentos

Pesquisa, desenvolvimento e inovação para os processos produtivos do setor de alimentos, e para os métodos de análise empregados no setor. Em ambos os cenários, a linha trabalha com inovações que proporcionem resultados rápidos para tomada de decisão e otimização/correção de processos que, naturalmente, contribuem para o aumento da qualidade dos alimentos.





LINHA DE PESQUISA #2

Desenvolvimento de novos produtos e agregação de valor

Ampliação da capacidade de negócios de uma empresa, baseada em dois pilares: criação de novos produtos a partir das matérias-primas já dominadas pela empresa, e a agregação de valor a seus produtos já estabelecidos, de modo a torná-los diferenciados em um mercado sempre competitivo.

LINHA DE PESQUISA #3

Resíduos, subprodutos, coprodutos e energia nas indústrias de alimentos

Reaproveitamento de recursos que, sem planejamento, seriam descartados ou desperdiçados. Os projetos desta linha se concentram na transformação de resíduos e rejeitos de empresas de alimentos em produtos com valor comercial; na adequação de tratamentos de resíduos com redução do impacto ambiental; e na economia e geração de energia em empresas de alimentos, com estudos de integração energética e uso de utilidades.





LINHA DE PESQUISA #4

Segurança alimentar e produção de alimentos mais saudáveis

Inserção de bioinsumos, de origem vegetal, animal ou microbiana, que possam agir positivamente nas cadeias produtivas agropecuárias. A linha também se volta para os processos de melhoria da qualidade de vida animal, e seus impactos na produção de comida de alimentos.

Polo de Inovação do IFSP

EQUIPE

EQUIPE DO POLO DE INOVAÇÃO DO IFSP

DIRETORIA GERAL

Sérgio Azevedo

*Doutor em Ciências Biológicas e
docente do IFSP Barretos*

DIRETORIA DE PROSPECÇÃO
E NEGOCIAÇÃO

Márcia Rizzatto

*Doutora em Engenharia de
Alimentos e docente do IFSP
Matão*

GESTÃO DE PROJETOS

Joelmir Lopes

*Doutor em Ciência da
Computação e docente do IFSP
Matão*

COMUNICAÇÃO

Vinício dos Santos

*Mestre em Linguística e
docente do IFSP Matão*

COORDENAÇÃO E
FORMAÇÃO DE RECURSOS
HUMANOS

Marcos Bassoli

*Mestre em Gestão de
Organizações e Sistemas
Públicos e servidor do IFSP
Matão*

Equipe do Polo de Inovação IFSP

Da esquerda para a direita, Vinício dos Santos (Comunicação), Marcos Bassoli (Coordenação e Formação de Recursos Humanos), Márcia Luzia Rizzatto (Diretoria de Prospecção e Negociação), Joelmir José Lopes (Gestão de Projetos) e Sérgio Azevedo (Diretoria Geral).



PROJETOS EMBRAPII



Agilidade, flexibilidade e nada de burocracia

Para firmar parceira com uma Unidade EMBRAPPII e desenvolver um projeto de inovação, não é preciso esperar pela abertura de nenhum edital.

Além disso, toda a negociação e aprovação é feita diretamente com a Unidade, que detém os recursos financeiros necessários para a execução do projeto.

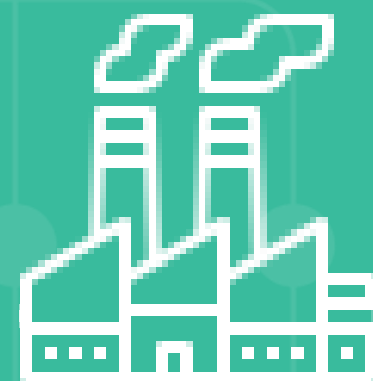
Condições para projetos EMBRAPPII

Nem todas os projetos almejados pelas indústrias brasileiras podem ser atendidos pela EMBRAPPII. De fato, para que um projeto seja desenvolvido em parceria com os Polos de Inovação, é necessário que ele satisfaça algumas condições:

CONDIÇÕES PARA PROJETO



O projeto seja cofinanciado pela empresa



A empresa contratante deve possuir um CNAE industrial



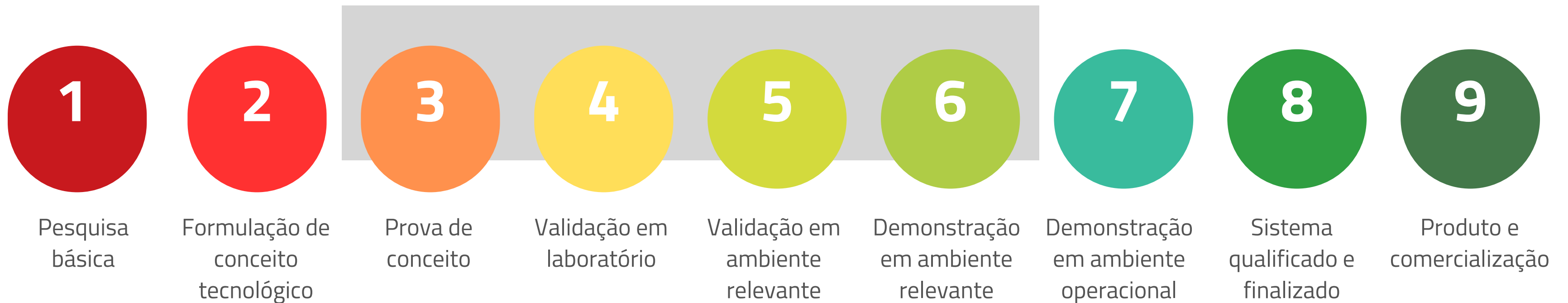
O objetivo do projeto esteja voltado à produção de inovação no país

Nível de Maturidade Tecnológica

TRL - Technology Readiness Level

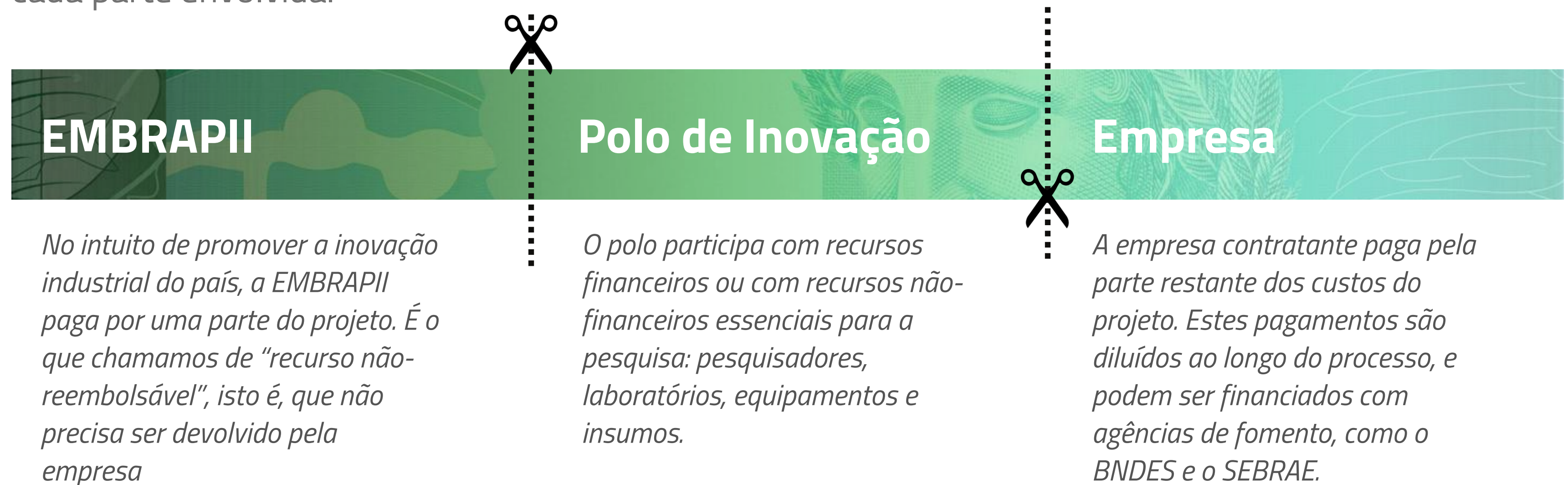
Um projeto EMBRAPPII também precisa se enquadrar entre os **níveis 3 e 6** da escala de Nível de Maturidade Tecnológica (TRL), padrão adotado internacionalmente.

PROJETOS EMBRAPPII



Financiamento de projeto EMBRAPPII

O financiamento de um projeto é dividido entre três agentes: a EMBRAPPII, o Polo de Inovação e a empresa. O percentual de financiamento pode variar mas, em média, costuma ser de um terço para cada parte envolvida.





Parceria com o SEBRAE

Ao receber a demanda de inovação de um empreendedor, o SEBRAE pode direcioná-lo até uma Unidade EMBRAPPII especialista naquela área de atuação, para o desenvolvimento de um projeto de PD&I.

Além disso, o SEBRAE, como fomento à inovação, pode cobrir uma parcela dos recursos financeiros da contrapartida econômica da empresa interessada.

Condições e modalidades de apoio

Conheça as condições e modalidades de apoio que o SEBRAE pode oferecer para os projetos de inovação da EMBRAPAII



micro e pequenas
empresas com até
4,8 milhões
de reais
de faturamento anual

cobertura da contrapartida
financeira de até

150 mil reais

para projeto envolvendo uma
micro ou pequena empresa



Tecnologia desenvolvida

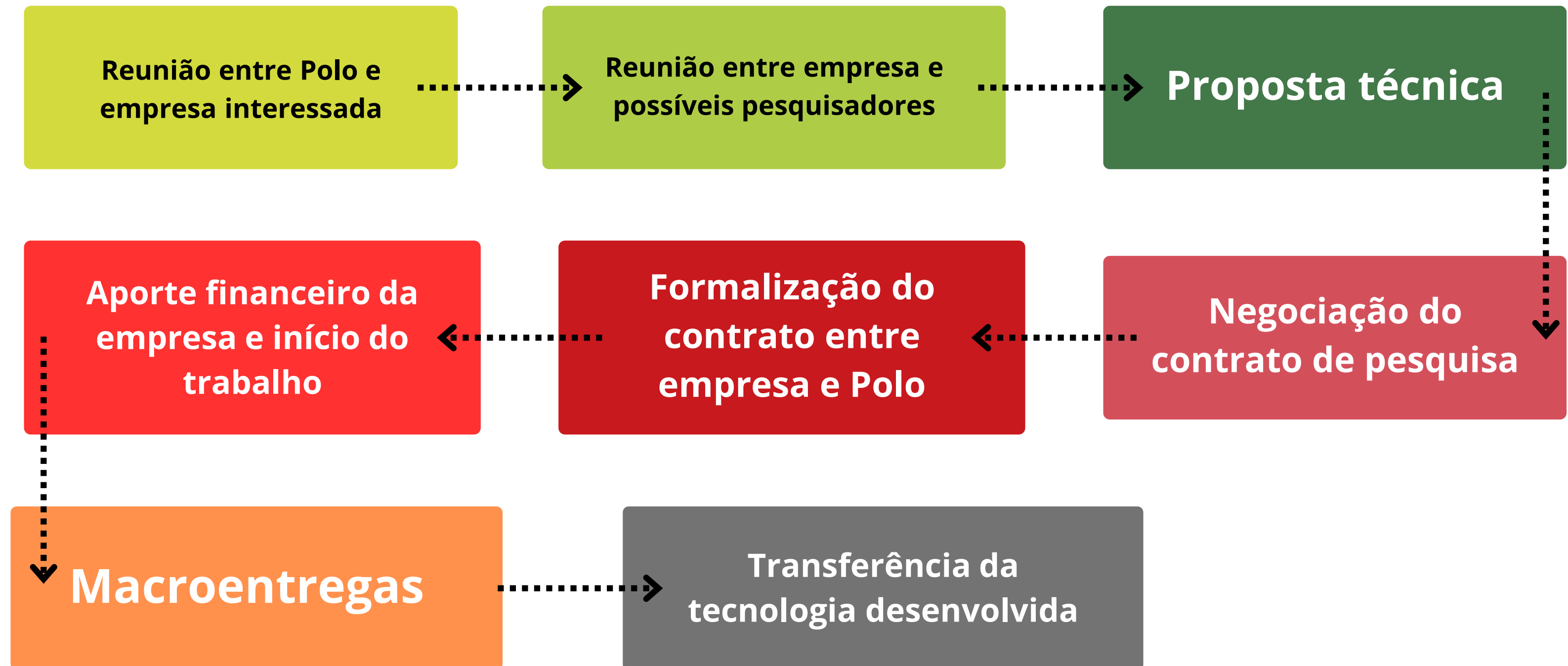
A tecnologia desenvolvida através do projeto EMBRAP II pertence, em partes iguais, ao Polo de Inovação e à empresa contratante. Contudo, é do interesse do Polo vender sua parte para a empresa, e os termos da transferência da tecnologia, bem como os meios de pagamento são negociados durante o desenvolvimento do projeto.

Macroentregas

O desenvolvimento do projeto EMBRAPPII é fracionado em etapas conhecidas como macroentrega. É comum que cada projeto tenha de três a cinco macroentregas, quando um objetivo do projeto é concluído e a empresa contratante recebe um resultado parcial do trabalho. A natureza de cada macroentrega e os prazos para sua execução são definidas no contrato firmado entre empresa e Polo de Inovação.



FLUXOGRAMA DE UM PROJETO EMBRAPII





ALIMENTOS



Polo de Inovação do IFSP



Rua Stéfano D'Avassi, 625
Nova Cidade - Matão/SP



embrapii.ifsp.edu.br



embrapii@ifsp.edu.br



+55 16 3506-0700



[/embrapii.ifsp.alimentos](https://www.instagram.com/embrapii.ifsp.alimentos)



[/embrapii-alimentos-ifsp](https://www.linkedin.com/company/embrapii-alimentos-ifsp)